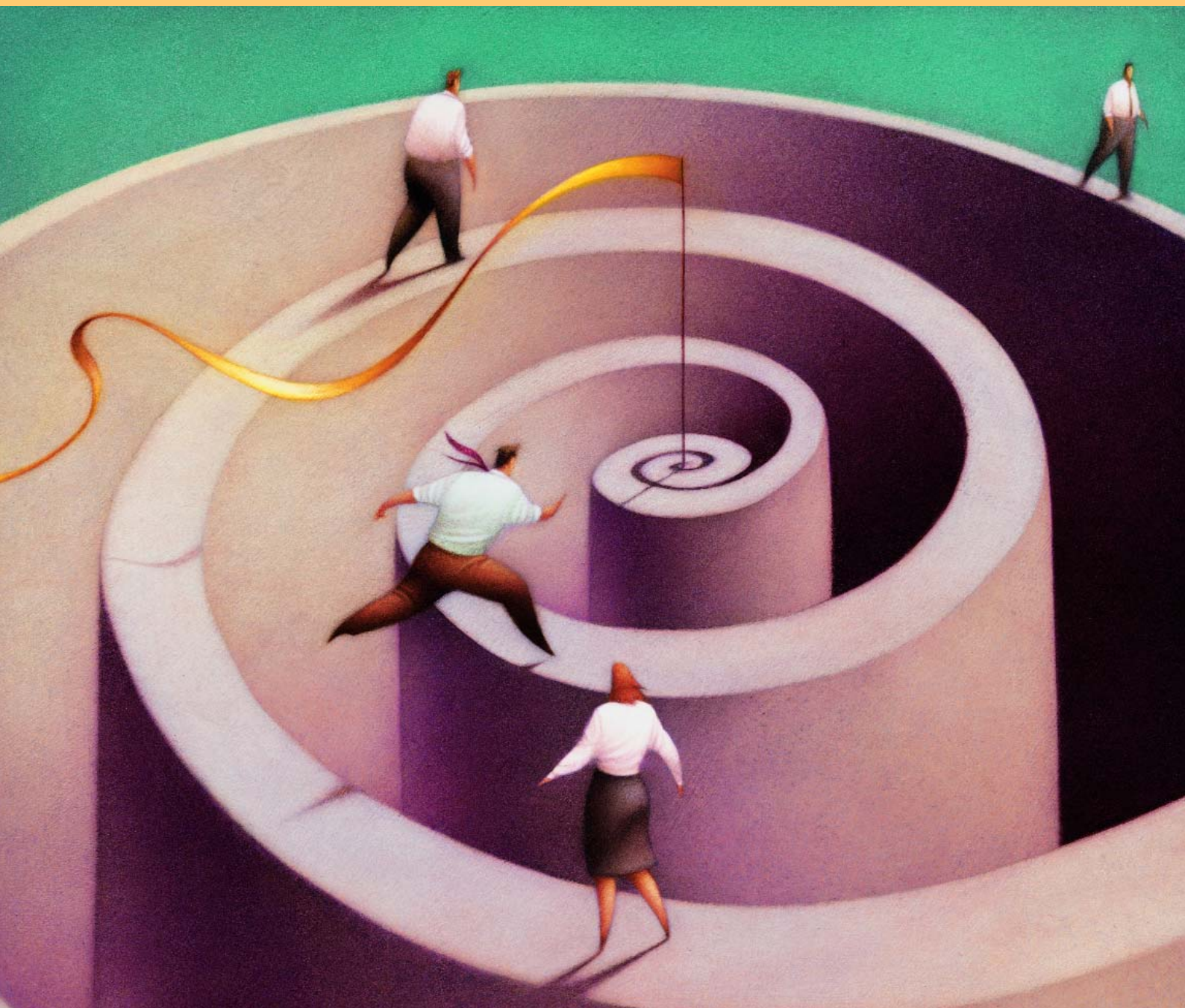


# De innovatieve database binnen uw toepassing



**Innovations by InterSystems**

## Innovatie binnenin

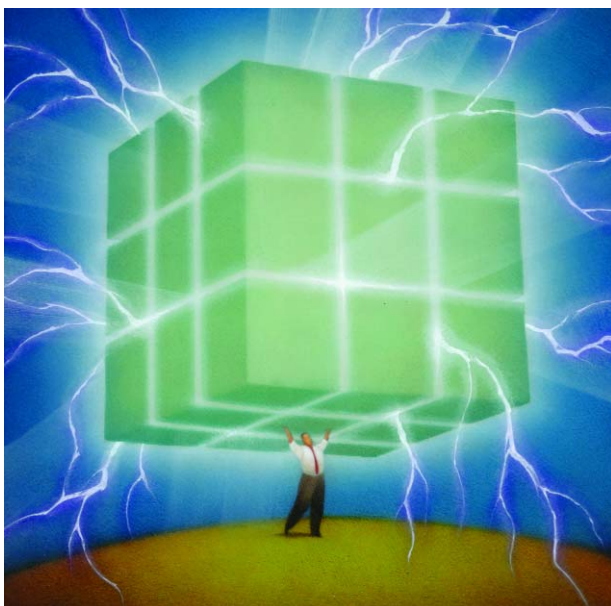
In een recent rapport zegt de gerespecteerde analist Carl Olofson van IDC:

“InterSystems is een succesvol, groeiend softwarebedrijf met innovatieve technologie” die wordt gebruikt door “degenen die specifieke database kenmerken zoeken die ze alleen lijken te kunnen vinden in InterSystems’ paradepaardje, Caché”.

Hij noemt Caché het “best bewaarde geheim van de software-industrie”. Maar het is geen geheim waarom innovatieve applicatieontwikkelaars kiezen voor Caché:

### Uitstekende prestaties

Op Caché gebaseerde applicaties draaien gemiddeld tot 5 keer sneller dan vergelijkbare applicaties die zijn gebaseerd op relationele technologie. Caché heeft een uitermate efficiënte multidimensionale data-engine waardoor het veel sneller is dan relationele databases, met name bij de verwerking van de veelomvattende en complexe informatie die wordt gebruikt door de geavanceerde software-oplossingen van tegenwoordig.



### Soepele ontwikkeling

Met Caché worden nieuwe producten en productverbeteringen in de kortst mogelijke tijd geïmplementeerd. Caché heeft een snelle ontwikkelingsomgeving die intensief gebruikmaakt van geavanceerde objecttechnologie, automatisch genereren van codes en wizards. Daardoor kunnen applicaties snel worden gemaakt en in gebruik genomen. Caché-objecten zijn ook compatibel met uiteenlopende ontwikkelingstechnologieën, waaronder Java, J2EE, .NET, COM, C++, XML, en webservices. Ontwikkelaars kunnen Caché dus gebruiken met de tools of technologieën die het productiefst zijn.

### Robuuste betrouwbaarheid

Caché is zo betrouwbaar dat het meer applicaties in de gezondheidszorg ondersteunt dan welke andere databasetechnologie ook. Het bevat een aantal voorzieningen voor failover, zoals “shadowing” en “clustering”, die toelaten om bedrijfskritieke applicaties non-stop te laten draaien. Naast het vergroten van de schaalbaarheid voorziet Caché’s Enterprise Cache Protocol in naadloze werking tussen applicatieservers in gedistribueerde systemen.

## Voordelige exploitatie

In de meeste gevallen kunnen op Caché gebaseerde toepassingen worden geïnstalleerd zonder de hulp van een database-beheerder. De multidimensionale data-engine maakt gebruik van “sparse arrays”, zodat applicaties die op Caché zijn gebaseerd, vaak minder hardware vereisen dan concurrerende producten die zijn gebaseerd op relationele databases. Bovendien hoeft een Caché-database nooit te worden “getuned”, kunnen administratieve routinetaken eenvoudig worden uitgevoerd zonder opnieuw te hoeven opstarten en kan het volledige systeembeheer op afstand worden uitgevoerd via Caché’s gebruiksvriendelijke beheerportal.

## Onbepaalde groei

Op Caché gebaseerde applicaties kunnen worden uitgebreid zonder concessies te doen aan de prestaties en kunnen zelfs de snelst groeiende eindgebruikerorganisatie bijhouden. Caché is de drijvende kracht achter 's werelds grootste gedistribueerde systemen, dat meer dan 50.000 gebruikers bedient.



## Flexibele implementatie

Met Caché zijn eindgebruikerorganisaties nooit gebonden aan het gebruik van een bepaald besturingssysteem. Caché draait op Unix, Linux, Windows, Mac OS X en OpenVMS. Het ondersteunt een breed scala van talen, standaarden en protocollen. Op Caché gebaseerde applicaties kunnen dus naadloos samenwerken met andere applicaties in vrijwel elke systeemarchitectuur.

### Enkele van de ondernemingen die gebruikmaken van innovatieve applicaties op basis van Caché

3M Plc	Credit Suisse	Lucent Technologies
American Airlines	DaimlerChrysler	Mayo Clinic Hospital
Bank of Scotland	Deutsche Bank	Mellon Bank
Bayer	Domino's Pizza LLC	Merck & Co., Inc.
Best Buy	Dupont	Miller Brewing Company
BlueCross BlueShield Association	Fuji Xerox Co., Ltd.	Nikon, Inc.
BNP Paribas Securities Services	Fujitsu Limited	NTT Telcom
Boeing	Harley-Davidson	Pfizer, Inc.
BP Oil Ltd.	Hitachi, Ltd.	Sears, Roebuck and Co.
Burger King Corp.	Honeywell	Sony Electronic
Cedars-Sinai Medical Center	Johns Hopkins Health System	TD Ameritrade
Clairol	Kaiser Permanente	Toshiba Corporation
Cleveland Clinic Health Systems	Kennedy Space Center	United States Department of Defense
Coca Cola & Schweppes Beverages Ltd.	Liberty Mutual Insurance Company	United States Navy
Cornell University Faculty and Co.	Liz Claiborne	Yellow Book USA

## **InterSystems Benelux**

Medialaan 32/1  
1800 Vilvoorde  
België  
Tel: +32 (0)2 464 97 20  
Fax: +32 (0)2 464 97 39

Het Poortgebouw  
Beech Avenue 54-80  
1119 PW Schiphol-Rijk  
Nederland  
Tel: +31 (0)20 658 6239  
Fax: +31 (0)20 658 6111

[www.InterSystemsBenelux.com](http://www.InterSystemsBenelux.com)

